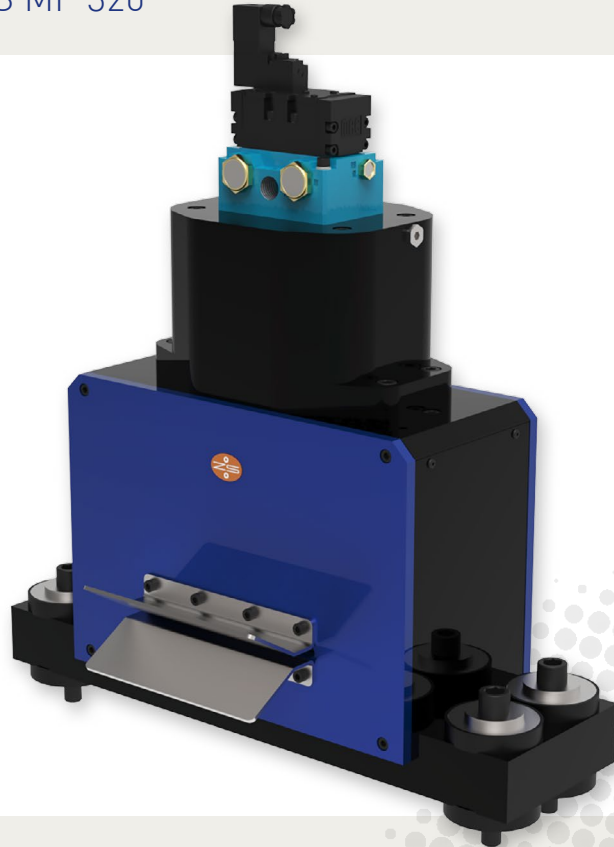


# PNEUMATISCHE TRENNSCHERE TS MP

Modelle: TS MP 160 | TS MP 320



## KRAFTVOLL TRENNEN

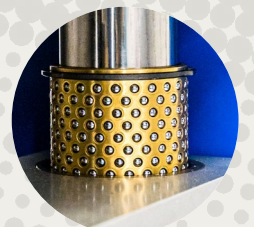
- Dynamisches Pneumatik-Schlagsystem mit 24 DC Elektromagnetventil
- Messer aus verschleissbeständigem Stahl, nachschleifbar
- Schnittkraft stufenlos einstellbar

## PRÄZISE SCHNEIDEN

- Strapazierfähige Säulenführungen mit Kugelbuchsen
- Schnittbalken wendbar und 2-fach einsetzbar
- Einfache und genauere Einstellmöglichkeiten des Schnittspalts
- Präzisionsschere zum Ablängen
- Optionaler Niederhalter (empfohlen für Materialien dünner als 0.5 mm)

## OPTIMIERT

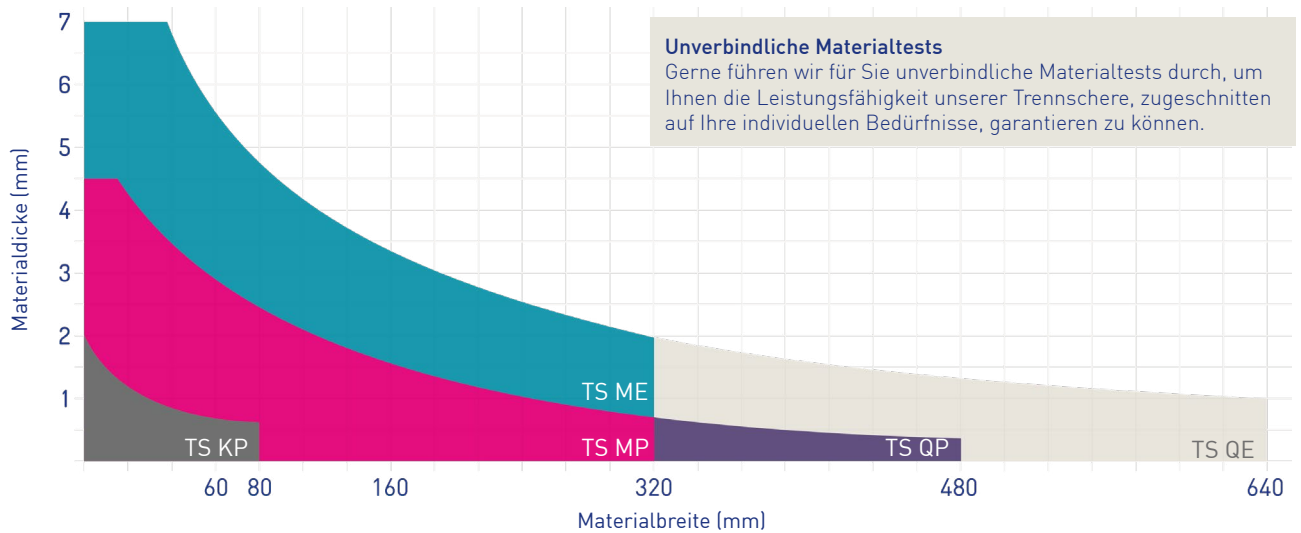
- Optional Abführen von Schnittabfällen dank verbessertem Auslauf
- Optional optimierter Zugang für Reinigung und Messeraustausch
- Optionale Sensoren zur Positionsüberwachung
- Dampferfüsse zur Absorption von Vibrationen und Lärm



# PNEUMATISCHE TRENNSCHERE TS MP



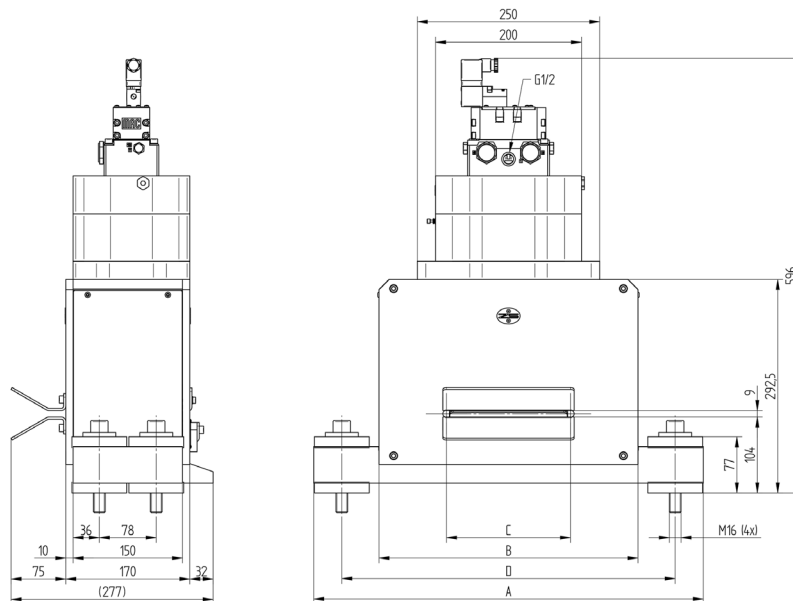
LEISTUNG



## Unverbindliche Materialtests

Gerne führen wir für Sie unverbindliche Materialtests durch, um Ihnen die Leistungsfähigkeit unserer Trennschere, zugeschnitten auf Ihre individuellen Bedürfnisse, garantieren zu können.

TECHNISCHE DATEN



MODELL	TS MP	160	320
Schnittbreite max. (mm)		160	320
Auflagenbreite A (mm)		534	714
Körperbreite B (mm)		354	535
Durchlassbreite C (mm)		170	330
Befestigungsabstand D (mm)		457	637
Materialdurchlasshöhe max. (mm)			7
Schnittkraft max. (kN)			40
Luftverbrauch pro Hub bei 8 bar ca. (l)			4.5
Zykluszeit (ms)		120	150
Gewicht (kg)		60	75

## SCHWEIZ

Zehnder & Sommer AG  
CH-3400 Burgdorf  
info@zehndersommer.com  
Tel +41 31 800 00 00

## DEUTSCHLAND

Zehnder & Sommer GmbH  
DE-58452 Witten  
info@zehndersommer.de  
Tel +49 2302 981 60 30

zehndersommer.com  
ZSswiss.com