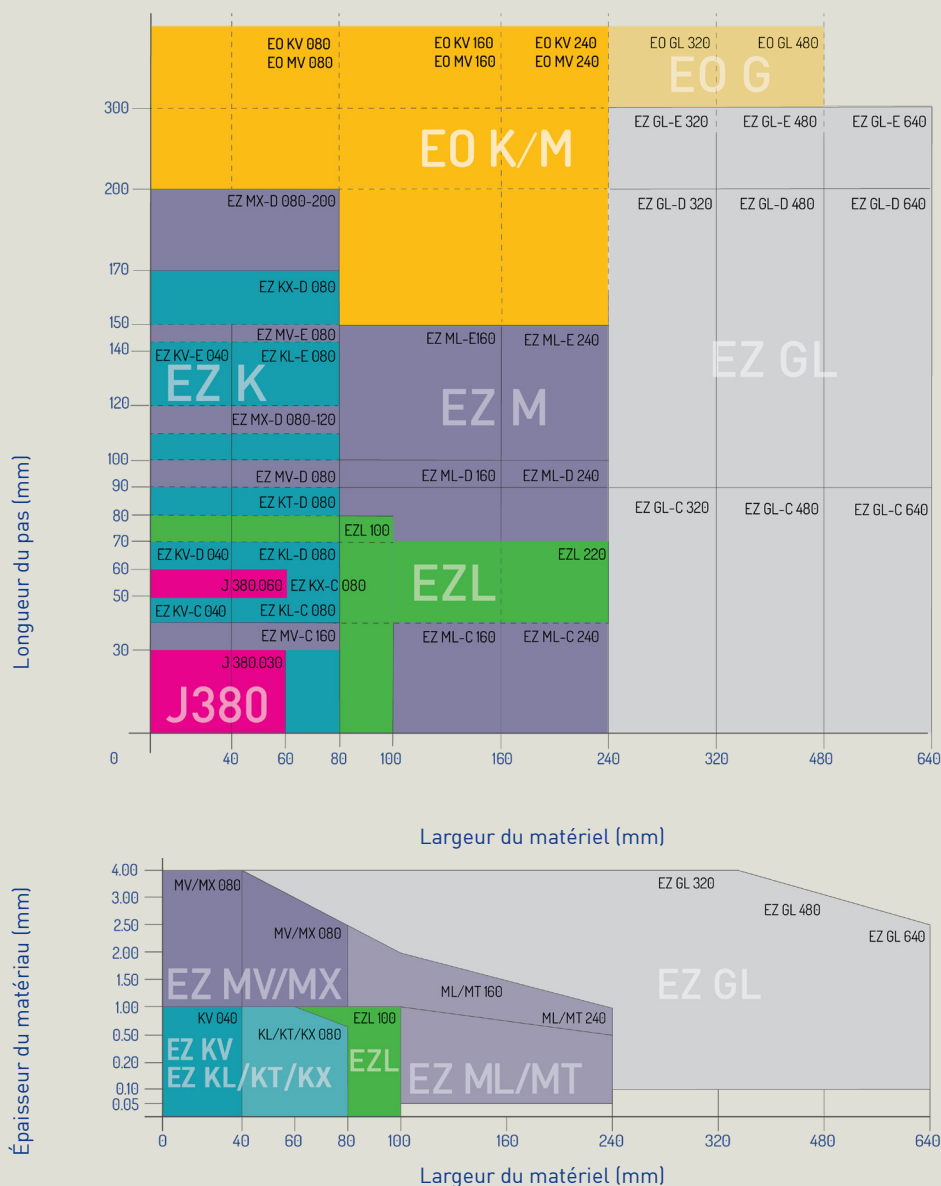


APERÇU DES LINÉAIRES ET DIMENSIONS



À PROPOS DE NOUS

L'innovation par le progrès. Depuis 50 ans, nous développons et produisons des aménages à rouleaux et à pinces de haute précision et de qualité fiable.

Grâce à notre technologie innovante et à une amélioration continue de nos produits, nous sommes devenus l'un des principaux fournisseurs européens dans la technologie de l'aménagement.

Dans un environnement en constante évolution, nous mettons l'accent sur des produits de précision à un prix juste.

Inspirés par nos clients et nos fournisseurs, nous prenons le temps jour après jour de développer des solutions sophistiquées pour répondre aux besoins du client – pour vous aussi!

SUISSE

Zehnder & Sommer AG
 CH-3400 Burgdorf
 info@zehndersommer.com
 Tel +41 31 800 00 00

ALLEMAGNE

Zehnder & Sommer GmbH
 DE-58452 Witten
 info@zehndersommer.de
 Tel +49 2302 981 60 30

zehndersommer.com
ZSswiss.com



APERÇU DES AMENAGES LINÉAIRES ET À PINCES

Édition 2025-01



ENTRAÎNEMENTS

- K: Petits moteurs électriques linéaires compacts (force de traction jusqu'à 100N)
- M: Moteurs électriques linéaires moyens pour des performances élevées (force de traction jusqu'à 400 N)
- J: Amenages pneumatiques classiques

FORMES DE CONSTRUCTION

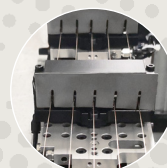
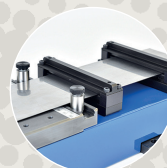
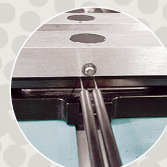
- L: Horizontal comme avance pour presse ou automation
- V: Vertical pour les emplacements étroits ou les machines de poinçonnage-cintrage
- T/X: Moteurs doubles pour les cadences les plus élevées

LONGEURS D'AVANCE

- C: Forme compacte pour des avances courtes
- D: Double longueur de construction pour des avances moyennes
- E: Longueur de construction élargie pour les longues distances d'avance

SYSTÈMES DE FIXATION

- Pincés larges classiques pour matériaux plats
- Pincés pour matériaux profilés
- Pincés spéciales pour fils ou avances multiples-fils



ZEHNDER
SOMMER

SWISS
PRECISION
FEEDING

APERÇU DES AMENAGES LINÉAIRES ET À PINCES EZ & J



Édition 2025-01		Nom du modèle		Nombre de pinces ou griffes		Avance	Largeur	Ouverture	Dimensions de l'appareil (mm)			
		Modèle	Dimension	fixes	mobiles	max. mm	de passage mm	de la pince mm	Hauteur d'entrée	Hauteur avec pince	Hauteur boîtier	Profondeur appareil
EZL		EZL	220-072	1	1	72	220	1.0	76.5	94	100	280
			100-085	1	1	84	100					292
AMENAGE LINÉAIRE PETIT		EZ KL-C	080	1 (2)	1 (2)	50	81	1.0	76.5	93	100	180
		EZ KL-D	080	1 (2)	1 (2,3)	64						310
		EZ KL-E	080	1 (2)	1 (2,3)	145						440
		EZ KV-C	040	1	1	50	41	1.0	129.5	147	154	180
		EZ KV-D	040	1 (2)	1 (2)	64						310
		EZ KV-E	040	1 (2)	1 (2)	145						440
		EZ KT-D	080		2 (4)	2x48	81	1.0	76.5	93	100	310
		EZ KX-C	080		2	2x28	81	1.0	129.5	147	154	180
		EZ KX-D	080		2	2x85						310
AMENAGE LINÉAIRE MOYEN		EZ ML-C	160	1 (2)	1 (2)	45	161	1.0	76.5	93	100	310
		EZ ML-D	160	1 (2)	1 (2)	100	161	1.0	76.5	93	100	310
			240	1 (2)	1 (2)		241					
		EZ ML-E	160	1 (2)	1 (2)	145	161	1.0	76.5	93	100	440
			240	1 (2)	1 (2)		241					
		EZ MV-D	080	1 (2)	1 (2)	102	81	1.0	209.5	227	236	310
		EZ MV-E	080	1 (2)	1 (2)	145			209.5			440
		EZ MX-D	080-120		2	2x60	85	1.0	209.5	227	234	310
		EZ MX-D	080-200		2	2x100						350
J 380		J 380	.030	1	1	33	64	1.4	39	48	53	262
			.060	1	1	66	64					328



mm)		Force de traction		Force de serrage		Ratio		Précision	Nombre de coups	Section transversale du mat	
Largeur de l'appareil		max. (N)		max. N (6 bar)		pression/traction		+/- position	max. recommandé	recommandé (mm ²)	
corps	totale	nominale	pointe	simple pince	max pinces	simple	double pinces	mm	coups/minute	lent	rapide
260	260	110	200	640	-	++	-		500		
140	145	100		290	-	+	-	0.01	600	100	50
112	121	60	100	270	540	++	-	0.02	600	40	25
		65	140		810		+++	0.01	800	50	30
86	90	60	100	135	135	+	-	0.02	600	40	25
		65	140		270		++	0.01	800	50	30
								0.02	600		
112	121	65	140	270	540	++	+++	0.02	1200	50	30
116	125	60	100	310	-	++	-	0.03	1000	40	25
		65	140			++	-	0.02	1200	50	30
192	201	180	300	540	1080	+	++	0.03	800	150	80
192	201	200	450	540	1080	+	++	0.01	1000	200	100
272	281			900	1800	++	+++		800		
192	201	200	400	540	1080	+	++	0.02	800		
272	281			900	1800	++	+++	600			
116	125	200	450	1100	2200	++	+++	0.02	800	200	100
						++	+++				
125	125	200	450	1100	-	++	-	0.02	1200	200	100
		220							1000		
78	82			580	-	+	-	0.01	300	80	
									250		