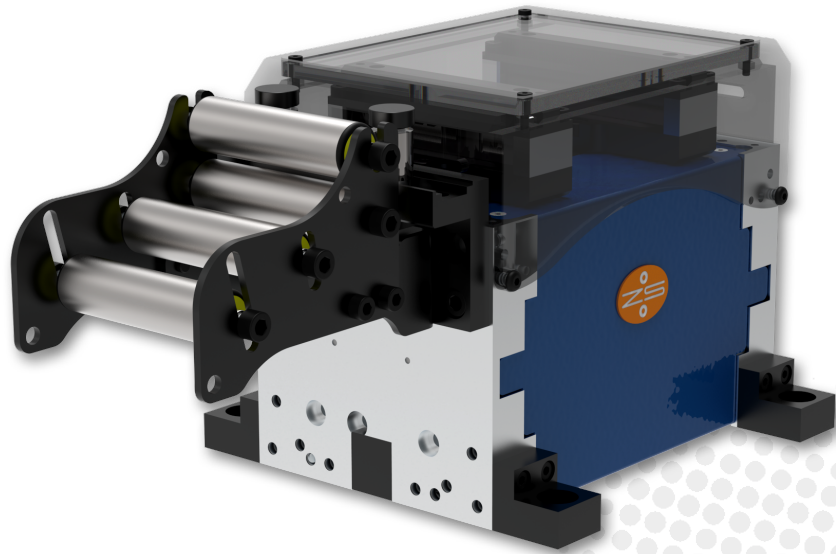


# AMENAGE ÉLECTRIQUE À PINCES DOUBLE EZ KX 080

Modèles: EZ KX-C 080 | EZ KX-D 080



## PRÉCISION

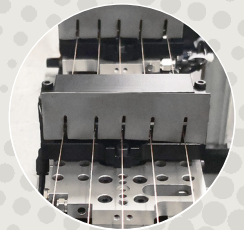
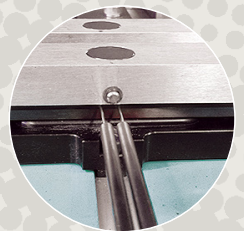
- Mécanique et matériaux de haute technologie pour une précision maximale
- Moteur double linéaire de précision

## INSTALLATION POLYVALENTE

- Conception compacte avec des dimensions d'installation minimales
- Disponible en 3 longueurs d'unité: Compact (C), Double (D)
- Boîtier de connexion de câble: séparément ou sur l'appareil
- Entrée variable: pour câbles, panier à rouleaux à double rouleaux, tôle d'entrée

## UTILISATION POLYVALENTE

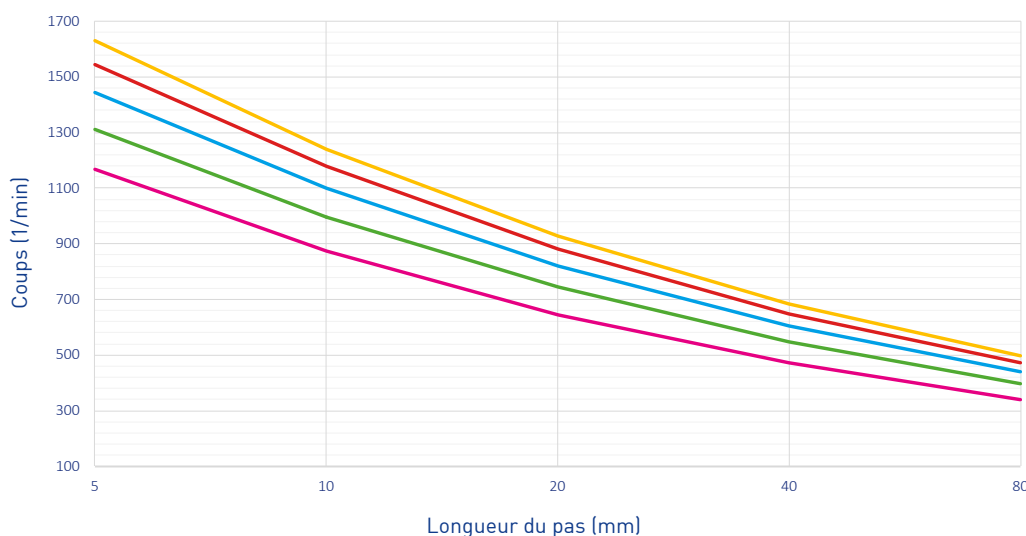
- Préparé pour l'ajout de pinces suppl., meilleur guidage du fil, force de serrage considérable
- Diverses options de serrage, de préhension et de guidage sur mesure
- Bonne visibilité dans la chambre de préhension pour un enfilage facile
- Bouton d'aide à l'enfilage (insertion du matériau sans actionner la commande)
- Panier à rouleaux adaptable aux propriétés du matériau



# AMENAGE ÉLECTRIQUE À PINCES DOUBLE EZ KX 080



PERFORMANCE



Courbes performance (exemples)\*

Poids de la boucle / Nombre de pinces mobiles

0 kg / 2 pinces

0.5 kg / 2 pinces

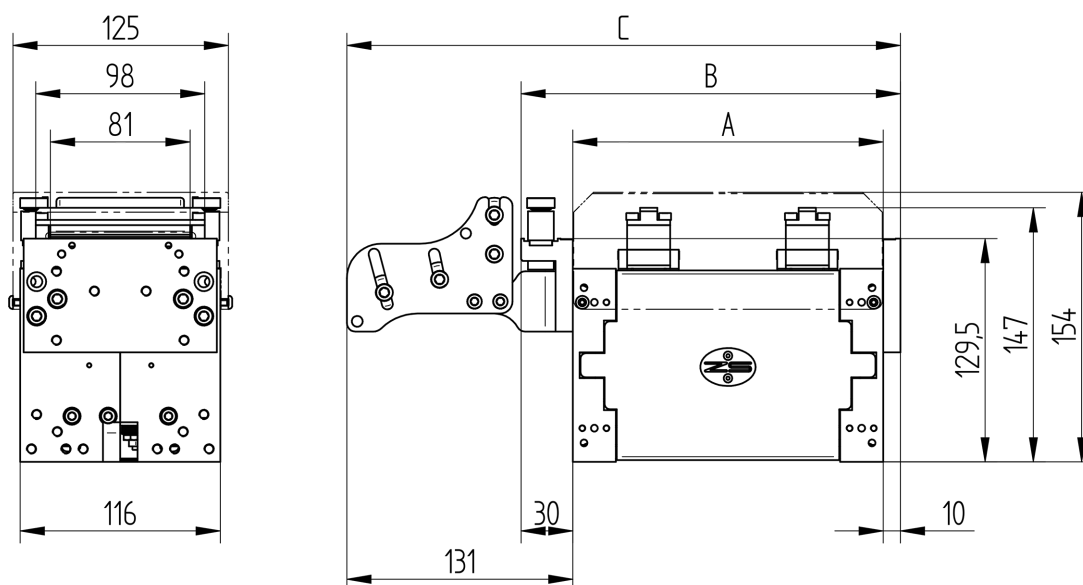
0.5 kg / 4 pinces

2 kg / 4 pinces

2 kg / 2 pinces

\*Base de calcul: EZ KX-D 080  
Angle d'ouverture optimal

SPÉCIFICATIONS TECHNIQUES



MODÈLE	EZ	KX-C 080	KX-D 080
Largeur de bande max. (mm)		80	
Longueur d'aménagement max. (mm)		2x28 / 38	2x85 / 170
A: Lgr de l'appareil de base (mm)		180	310
B: Lgr avec plaque d'entrée (mm)		220	350
C: Lgr avec panier à rouleaux type D (mm)		321	451
Ouverture de serrage		ca. 1 mm	
Précision (mm)		+/- 0,03	+/- 0,02
Force de traction nominale (N)		60	65
Force de pointe approximative (N)		100	140
Force de serrage à 6 bars		270 N	
Section transversale de la bande (recom.)		max. 50 mm <sup>2</sup>	

## SUISSE

Zehnder & Sommer AG  
CH-3400 Burgdorf  
info@zehndersommer.com  
Tel +41 31 800 00 00

## ALLEMAGNE

Zehnder & Sommer GmbH  
DE-58452 Witten  
info@zehndersommer.de  
Tel +49 2302 981 60 30

zehndersommer.com  
ZSswiss.com