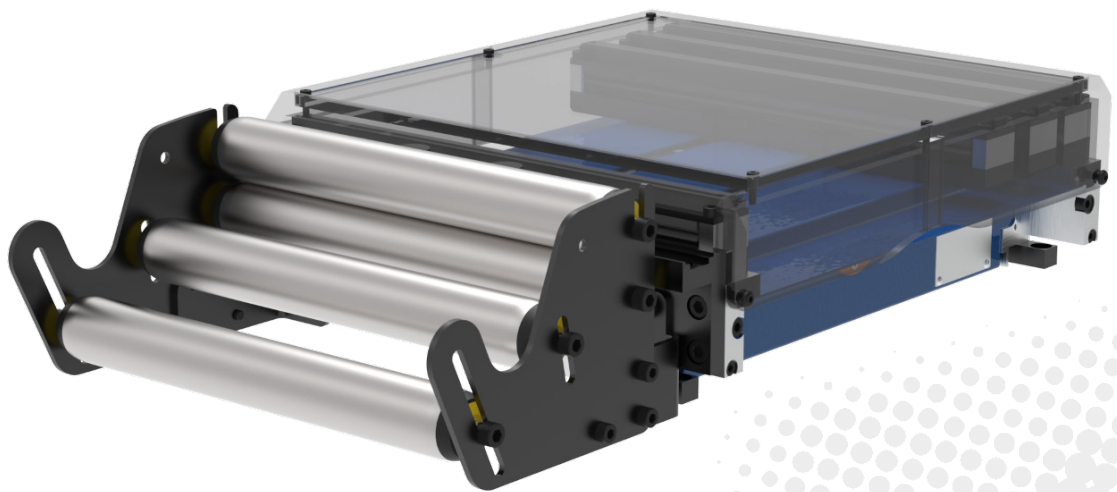


# ELEKTRISCHER ZANGENVORSCHUB EZ ML 240

Modelle: EZ ML-C 240 | EZ ML-D 240 | EZ ML-E 240



## PRÄZISE

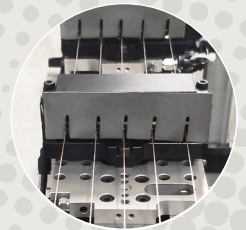
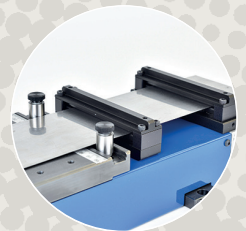
- Präzisionsmechanik und Hightech-Materialien für höchste Genauigkeit
- Starker Präzisions-Linearmotor

## VIELSEITIGE INSTALLATION

- Kompakte horizontale Bauweise mit minimaler Einbauhöhe
- Erhältlich in 3 Einheitslängen: Kompakt (C), Doppelt (D), Erweitert (E)
- Kabelanschlussbox: separat oder am Gerät (MLC)
- Variable Zuführungen: Rollenkorb mit Doppelrollen, Einlaufblech, Drahteinlauf

## VIELSEITIGER EINSATZ

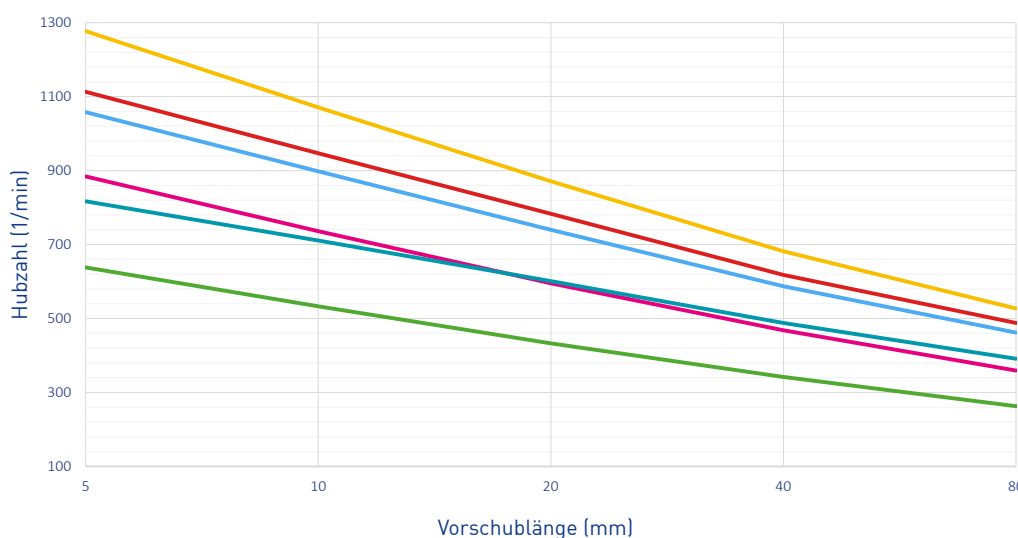
- Vorbereitet für Zusatzklemmen, bessere Drahtführung, stärkere Klemmkraft
- Vielfältige massgeschneiderte Klemm-, Greif- und Führungsmöglichkeiten
- Gut sichtbarer Klemmenraum für einfaches Einfädeln
- Einfädelhilfe-Taste (Materialeinzug ohne Betätigung der Steuerung)
- Anpassbarer Rollenkorb zur Anpassung an die Materialeigenschaften



# ELEKTRISCHER ZANGENVORSCHUB EZ ML 240



LEISTUNG



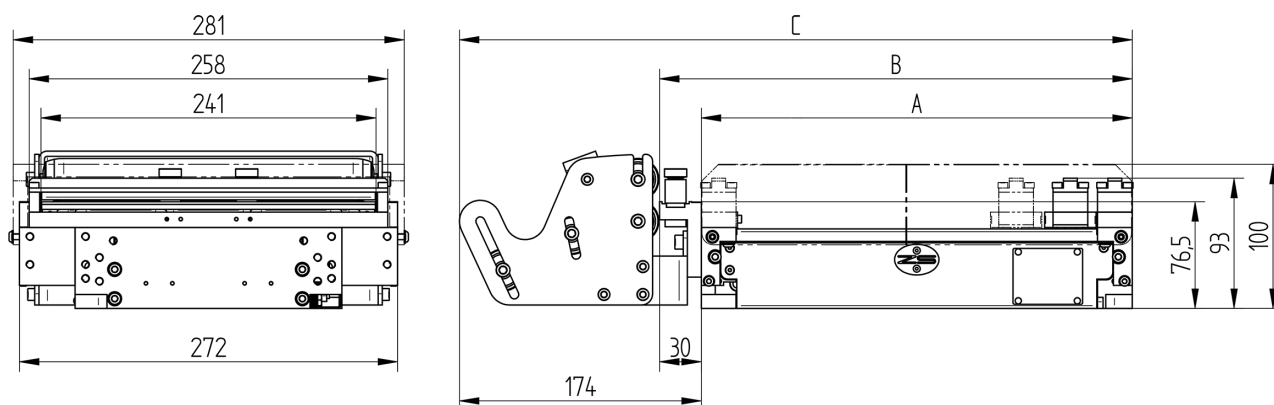
**Leistungskurven (Beispiele)\***

Schlaufen- / Anzahl gewicht / bewegliche Zangen

- 0 kg / 1 Zange
- 0.5 kg / 1 Zange
- 2 kg / 1 Zange
- 0.5 kg / 2 Zangen
- 2 kg / 2 Zangen
- 10 kg / 2 Zangen

\*Kalkulationsbasis: EZ ML-D 240  
Optimaler Öffnungswinkel

TECHNISCHE DATEN



MODELL	EZ	ML-C 240	ML-D 240	ML-E 240
Bandbreite max. (mm)		240		
Vorschublänge max. (mm)		50	102	170
A:Länge Grundgerät (mm)		180	310	440
B:Länge mit Einlaufplatte (mm)		210	340	470
C:Länge mit Rollenkorb Typ R (mm)		354	484	614
Klemmenöffnung		ca. 1 mm		
Genauigkeit (mm)		+/- 0,03	+/- 0,01	+/- 0,02
Nenn-Zugkraft (N)		180	220	220
Spitzen-Zugkraft, ca. (N)		300	450	450
Klemmkraft bei 6 bar (bewegl. Zangen)		(1) 900 N / (2) 1800 N		
Band-Querschnitt (empfohlen)		max. 200 mm <sup>2</sup>		

## SCHWEIZ

Zehnder & Sommer AG  
CH-3400 Burgdorf  
info@zehndersommer.com  
Tel +41 31 800 00 00

## DEUTSCHLAND

Zehnder & Sommer GmbH  
DE-58452 Witten  
info@zehndersommer.de  
Tel +49 2302 981 60 30

zehndersommer.com  
ZSswiss.com